

# BEINAGRINDIN



# BEINAGRINDIN



Heilsubraut 1



Beinagrindin er gerð úr beinum og brjóski.



Hún er eitt af líffærum líkamans, en hvert bein hennar er eitt líffæri .

**206**

Fjöldi beina í fullorðnum manni eru 206.



Bein er lifandi líffæri.



Bein eru af ýmsum gerðum og eru meðal annars flokkuð í fjóra flokka.



# BEIN– fjórar megin-tegundir

## LÖNG BEIN

Löng bein eru í lærinu, fótlegg, handlegg, upphandlegg, fingrum og tám.

Löng bein hafa meiri lengd en breidd.



Vinstri lærleggur



Hægri handleggur

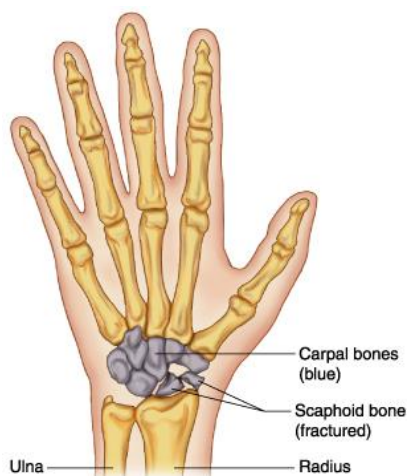


# BEIN– fjórar megin-tegundir

## STUTT BEIN

Stutt bein eru til dæmis í úlnliði og ökkla.

Stutt bein eru næstum því tenings-laga og jöfn í lengd og breidd.



Vinstri úlnliður



Hægri ökkli

# BEIN– fjórar megin-tegundir

## FLÖT BEIN

Flöt bein eru herðablöð, höfuðkúpebeinið (sem verndar heilann), bringubeinið og rifbein.

Flöt bein veita vernd og eru með mikið yfirborð fyrir vöðvafestingar. Flöt bein eru almenn þunn.



ZYGOTE

höfuðkúpebein



Bringubein



# BEIN– fjórar megin-tegundir

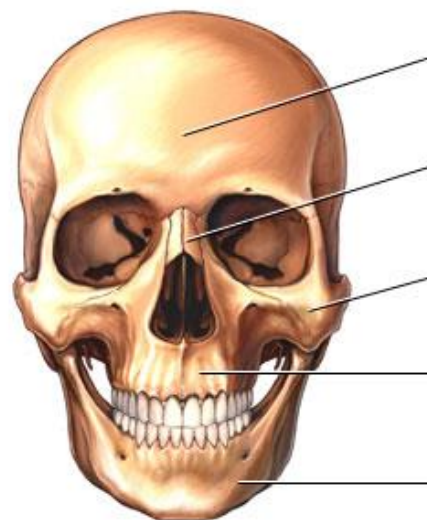
## ÓREGLULEG BEIN

Óregluleg bein eru til dæmis hryggjaliðir og nokkur andlitsbein.

Óregluleg bein hafa flókna lögun.



Hryggjaliðir



Andlitsbein